

# Montageanleitung Hebe-Schiebetür

Rahmen und Flügel lose geliefert



<p>①</p> <p>Bodenschwelle und senkrechte Rahmenteile, im liegenden Zustand, mit 8 St. Schrauben 7,5 x 120mm verschrauben</p>	<p>②</p> <p>Unterbauprofile (falls vorhanden) auf der Innen- und Außenseite zur Schwelle Silikonraupe auftragen, Mitte mit Montageschaum verfüllen. Verschraubung an der Bodenschwelle mittels mitgelieferter Schrauben.</p>	<p>③</p> <p>Rahmen senkrecht stellen, Bodenschwelle unterfüttern, um Durchbiegung zu vermeiden. Auf Standflügelseite Silikon unten waagrecht auftragen, und nach oben ca. 5 cm. Anschließend Standflügel aufsetzen, am senkr. Rahmen fixieren, zur Stabilität.</p>
<p>④</p> <p>Oberes Rahmenquerstück auflegen und mit senkrechten Rahmenteilen verschrauben. Erst Schrauben außen 6 x 140mm, dann Schrauben innen 7,5 x 120mm eindrehen.</p>	<p>⑤</p> <p>Standflügel mittels Schraubzwingen an Rahmen drücken und mit Schrauben 7,5 x 120mm am Rahmen <b>und Schwelle</b> befestigen.</p>	<p>⑥</p> <p>Element ist bereit für Montage in Wandöffnung</p> <hr/> <p>⑦</p> <p>Montage der Hebeschiebetür, siehe unten</p> <p>*</p>

# Montageanleitung Hebe-Schiebetür

Rahmen und Flügel lose geliefert

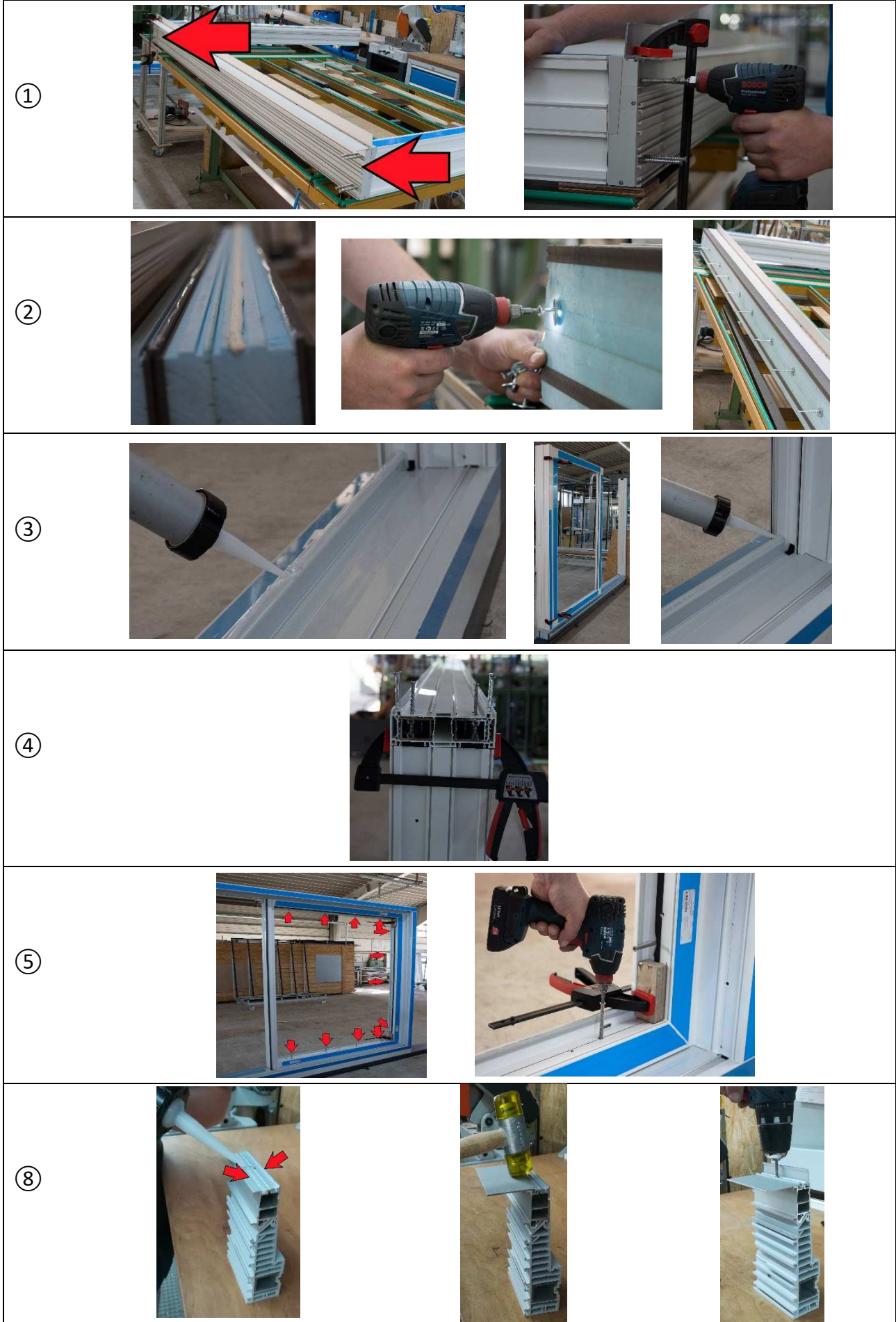
<p style="text-align: center;">⑧</p> <p>In die Bodenschwelle außen in beide Nuten Silikon auftragen. Abdichtblech in die untere Nut einschlagen. Wetterschenkel mittels mitgelieferten Schrauben 3,9 x 19mm V2A befestigen.</p>	<p style="text-align: center;">⑨</p> <p>Vor Aufsetzen – Einhängen Gehflügel, Bodenschwelle und Laufschiene reinigen, Fremdkörper entfernen.</p>	<p style="text-align: center;">⑩</p> <p>Gehflügel einhängen, im abgesenkten Zustand</p>
<p style="text-align: center;">⑪</p> <p>Obere Führungsschiene auf Gehflügel aufsetzen, Griffseite der Führung ist mit „X“ gekennzeichnet. Gehflügel mit Handhebel in Offenstellung bringen. Obere Führung klemmt sich in Nut von Gehflügel ein.</p>	<p style="text-align: center;">⑫</p> <p>Obere Führungsschiene mit Schrauben 4 x 45mm befestigen, Bohrungen in Rahmenquerstück vorhanden.</p>	<p style="text-align: center;">⑬</p> <p>Abdeckprofile an senkrechte Rahmenstücke + Festflügel montieren. Mit Beilage von unten nach oben in die Rahmennut vorsichtig einschlagen. Vorher oben leicht anheften und mit Silikon verkleben.</p>

**\* Montage der Hebeschiebetür in der Wandöffnung. Bitte beachten Sie nachfolgende Punkte:**

- Bodenschwelle gerade ausrichten, evtl. mit Laser, Nivelliergerät oder Richtscheit prüfen, dass keine Durchbiegung nach unten oder oben vorhanden ist. Prüfung vor dem Einhängen des Gehflügels, auf OK Laufschiene.
- Bodenschwelle in Abständen von ca. 30 cm, auf Schwellentiefe unterfüttern, auf Lastabtragung nach unten zu festem Untergrund achten.
- Bodenschwelle zusätzlich mit Vergussmörtel oder Isoliermörtel unterstopfen, auf Isolierung und thermische Trennung achten.
- Senkrechte Rahmenteile ausrichten, bitte beachten, dass auf der Gehflügelseite keine Durchbiegung zur Laibung, nach innen oder außen vorhanden ist. Rahmen auf der Öffnungsseite druckfest hinterfüttern, mind. im mittleren Bereich.
- Rahmen mit geeigneten und zugelassenem Befestigungsmittel, nach oben am Sturz befestigen. Bitte beachten Sie die zugelassenen Durchbiegungen, von Stürzen und Trägern und planen Sie diese in Ihre Fugenausbildung ein.

# Montageanleitung Hebe-Schiebetür

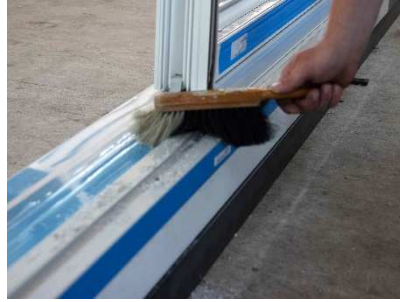
Rahmen und Flügel lose geliefert



# Montageanleitung Hebe-Schiebetür

Rahmen und Flügel lose geliefert

⑨



⑩



⑪



⑫



⑬

